

МІНІСТЕРСТВО КУЛЬТУРИ ТА ІНФОРМАЦІЙНОЇ ПОЛІТИКИ УКРАЇНИ
ЗАКАРПАТСЬКА АКАДЕМІЯ МИСТЕЦТВ
Факультет дизайну та декоративно-прикладного мистецтва
Кафедра декоративно-прикладного мистецтва

Дипломна робота на тему:

«Реставрація кінської збруї 18 ст. єпископа Андрія Бачинського»

Ужгород 2023

Дипломник Волошин І. І
Керівник Кліса К. І
Рецензент к. і. н. Мойжес В. В



Фото процесів відбору елементів кінської збруї для одного коня



Сідло верхове австрійського типу 18 ст. Фото до реставрації загальний вигляд. Сильне забруднення шкіри, деформація крил і пошкодження різного характеру (рориви, корозія металевих елементів, сліди від жуків).

Кінська зброя єпископа Андрія Бачинського (1732-1809), подарована йому у 1770-х рр. імператрицею Марією –Терезією.

Підхвістя з кріпильними ремнями і декоративними накладками з філігранню 18 ст. при поступленні на реставрацію.



Узда з султаном і китицями 18 ст. Фото до реставрації. Видно деформацію шкіряної основи, забруднення і корозію металевих деталей.

Сіделко до реставрації. Загальний вигляд лицевого і зворотного боку.



Сіделко – частина упряжі, яке розміщується на спині коня. Декороване металевими накладками з мідного сплаву і кільцями. З внутрішнього боку має дві подушки, які захищають від пошкоджень спину коня. Воно приймає на себе 15-20 % тяглового зусилля.



Нагрудник 18 ст. з системою кріпильних ременів, пряжок і шлеїв при поступленні на реставрацію. Шкіряна основа сильно пошкоджена, забруднена і з втратами оригінальних швів.

Одна з оригінальних пряжок 18 ст. до реставрації. Виконана з мідного сплаву (латунь), покрита позолотою і філігранню з посрібленої міді



Фрагмент центральної частини нагрудника



Нагрудник. Фото до реставрації. фрагменти.



*Фрагмент до реставрації.
Бокова частина нагрудника з
декоративною пряжкою і
частина ремінця з латунною
накладкою з філігранню.*



Сидіння сідла, вид зверху, після очищення від забруднень



Фрагмент луки і сидіння сідла з розпоротими елементами шкіри і втратами оригінальних швів. Видно рослинний наповнювач сідла і потертя шкіри.



Внутрішня сторона сідла до реставрації. Загальний вигляд.

Розломи дерев'яного каркасу, сліди від жуків, захисна тканина пошкоджена щурами. Видно ремені попруги і стремен з деформованою шкірою і розривами.



Фрагменти внутрішньої частини сідла з ременями і стременом, яке кріпиться до отвору в дерев'яному каркасі. Текстиль сильно розірваний, шкіра забруднена, деформована, металеві деталі кородовані.





Стремена XIX ст. з ременями.

Фото до реставрації. Стремена прикріплені до сідла з внутрішнього боку. Спостерігається суцільна корозія металу, втрата швів, деформація шкіри.



Ремонтовані ділянки збруї і різночасові неавторські деталі.

Даною кінською збруєю користувались протягом століть.



Латунні розетки для кілець, через які протягувались вожжі на сіделку. Розетка зліва не авторська, виготовлена пізніше.



*Демонтаж рухомих
елементів з нагрудника,
узди і стремен*






*Підхвістя у процесі реставрації.
Фрагменти,
Обробка дезінфікуючими засобами*





*Очищення від забруднень шкіри
на сідлі і підхісті.*



*Мікротримка металізованої нитки.
Видно подвійну скручену шовкову
жовту нитку, обплетену срібною
пластиною.*

*Склеювання і доповнення дерев'яних
деталей*



*Султан у процесі
реставрації.*

*Латунна втулка
султана після
полірування*

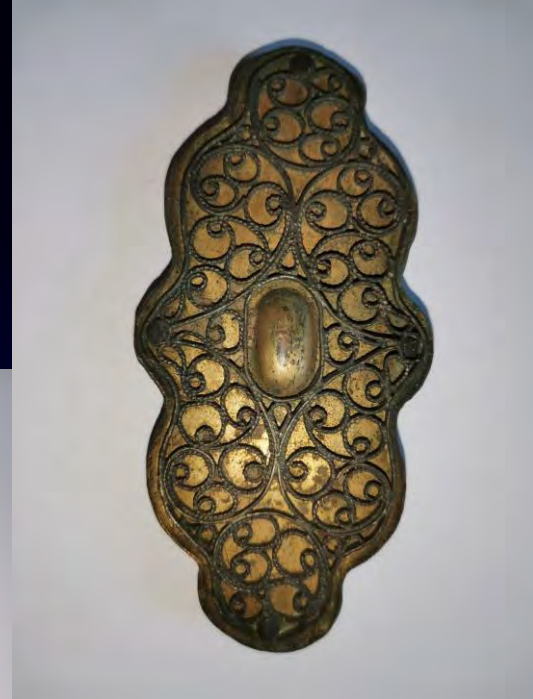
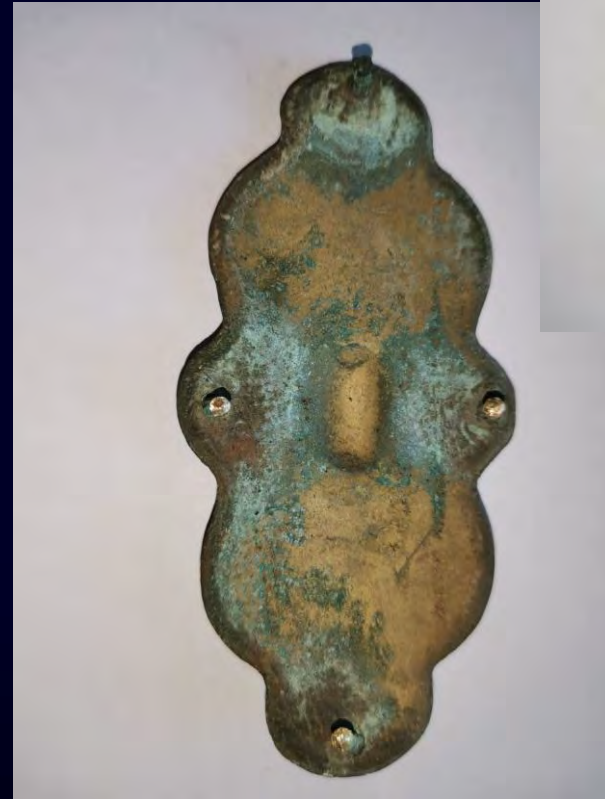


*Дерев'яна
основа
султана з
втратами*



*Декоративні накладки
у процесі реставрації.*

*Роз'єднана позолочена
накладка і посріблена
філігрань після
очищення.*



Видалення корозії і полірування металевих елементів



Накладки у процесі полірування. Основа – позолочена латунь. Філігрань виконана з посрібленої міді.



Великі декоративні металеві накладки на сіделку. Фото до і після реставрації

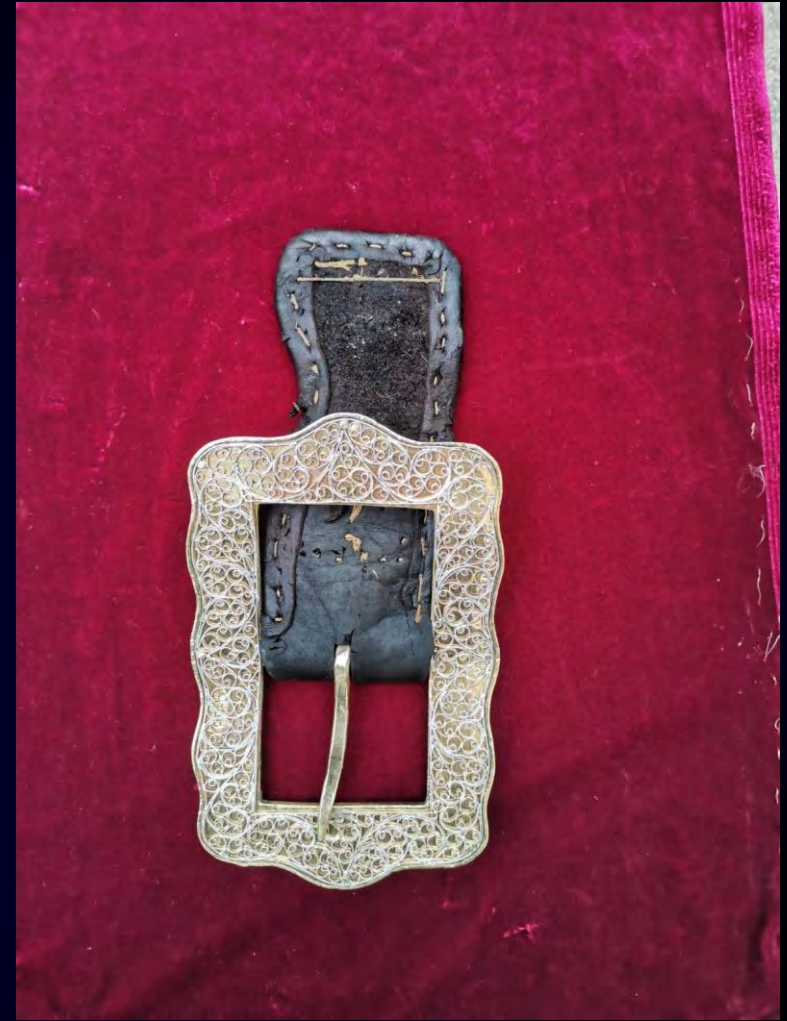
Макрозйомка очищеної накладки на ремені підхвістя



Процес очищення металевих накладок без демонтажу безпосередньо на підхвісті



Пряжки до і після
реставрації





Процес очищення і полірування металевих деталей сідла і сіделка



Обробка і просочування шкіри жирами і восками для кінської збруї для відновлення еластичності шкіри



Узда з демонтованими китицями. Процес вирівнювання шкіри.



Сідло у процесі реставрації



Фрагмент центральної частини сіделка



*Зшивання шкіри у місцях втрат
авторського шиття*

*Процеси склеювання і
зшивання шкіри*





Стремена у процесі реставрації після демонтажу, очищення і дезінфекції з кріпильними ременями і фрагмент прошитого ременя з декоративним плетеним



Стремена до і після реставрації.



Проведено видалення корозії, полірування і покриття воском



*На місця втрат
декоративних цвяхів
сідла були прикріплені
нові фабричні, за
розміром і формою
подібні до авторських.*



*Завершальним процесом реставрації
був монтаж накладок і ремінців на їх
оригінальне місце.*





Узда після реставрації

Підхвістя після реставрації



Нагрудник після реставрації



Сідельце після реставрації



Сідло після реставрації

Дякую за увагу

